

### OZ0PC\_SEQUENCER med CW:

Forsyning: 13,8Vdc (min. 12V) reguleret, maks. 130mA + evt. eksternt forbrug

Indgange: MIC\_PTT, CW\_NØGLE **SE NOTE I BESKRIVELSE!**

Udgange: 4 x relæ kontaktsæt til styring af ...

CW-TRX  
PTT-TRX  
PA-TRIN  
ANT-RELÆ, RF-GAIN

5 x 2-pol header til LED for PWR og aktiveret udgange.

1x3 pol. header m. jumper for valg mellem intern og eksternt 12V til aktivering af RF Gain og ANT Relæ eller andet tilsluttet.

Tilslutning: 6 x 2-pol + 1 x 4-pol skrueterminal.

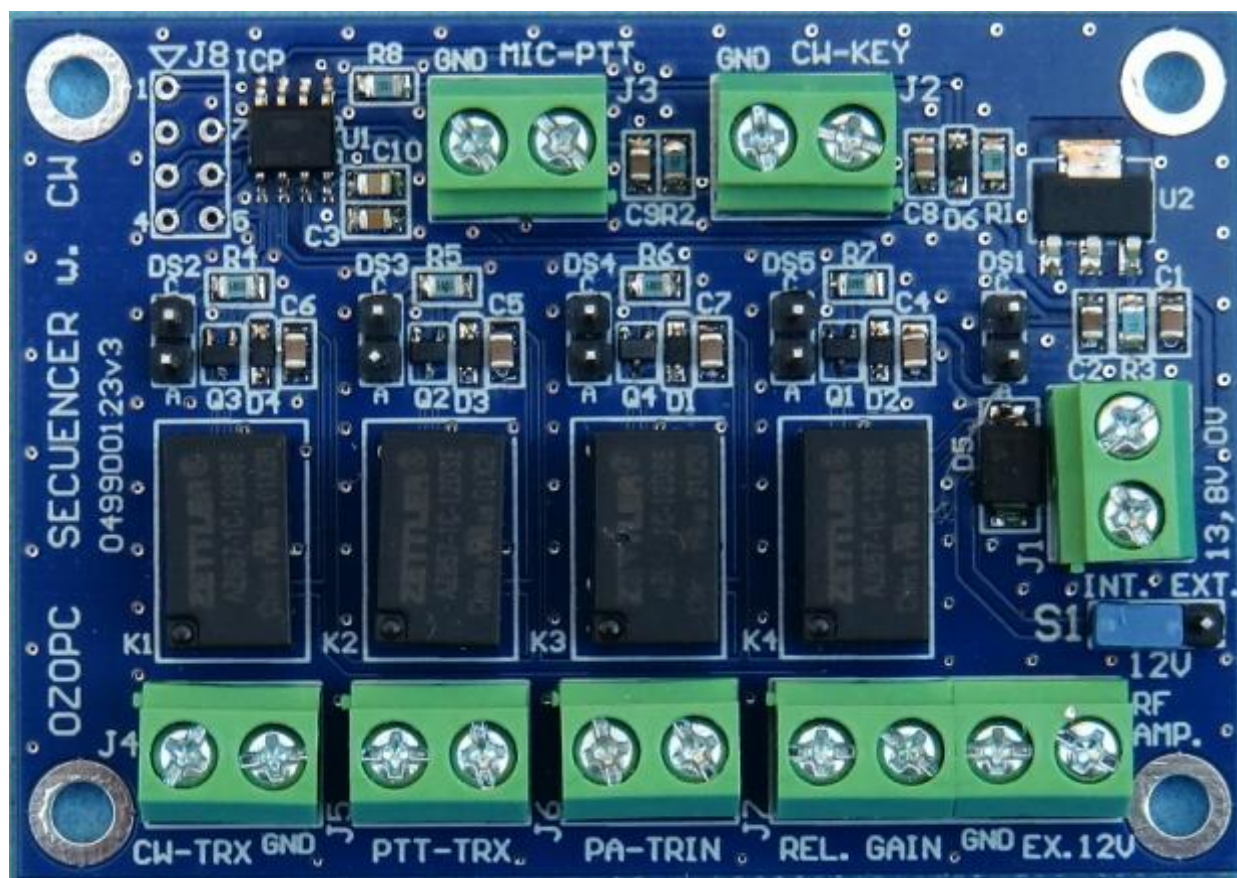
Printmål: 70,6 x 49,3 x 16mm

Hulafstand: 64,0 x 41,3mm, for 4 x M3 skrue. (for fastgørelse)

S/W program: Default delay 20mS (PTT) + 600mS (CW), se beskrivelse Pkt. 3.

Pris per 01.04.2021: **DKK 299,00**

Bestilling/Køb: Via mail, oz0pc@oz0pc.dk





**Beskrivelse:**

**1) S1/J7:**

Med jumper **S1** i position **INT.**, lægges intern 13,8V til relæ K4 og kan via J7 (Rel. Gain) drive ekstern RF amplifier og relæskift.

Med jumper **S1** i position **EXT.**, kan en ekstern 12V eller anden lavspænding tilsluttes til **J7-EX.12V**, for aktivering af tilsluttet udstyr.

**2) Stifthead DS1-DS5:**

De 5 stk. 1 x 2-polet stifthead er for tilslutning af evt. LED's i forplade, for kontrol af forsynings spænding, samt de fire relædrivere - formodstande **er** integreret i print.

**3) Program for delay ved MIC/PTT og CW:**

Ved opstart = spænding tilsluttes, default for delay vil være 20mS for MIC, og 600mS for CW.

PTT tasten har således samme de-bounce holdetid både ved tast og når tast slippes, og selvfølgelig i korrekt rækkefølge!

Delay er nødvendig for at sikre korrekt styring af tilsluttet RF amplifier, PA trin og radio, så man ikke får problemer med defekte relækontakter som nemt skades ved skift af stor HF effekt, samt undgår at brænde sin RF amplifier af.

De 600mS delay er fra sidste "di" eller "da", og delay funktionen er nødvendig for at sikre, at relæ er aktiveret hele tiden mens man nøgler.

Uden delay ville relæ stå og preller i takt med aktivering af nøgle, og derved ødelægge transmissionen.

**ANDEN DELAY MULIGHED!**

- a) Ønskes 40mS ved tast med MIC ...  
- afbryd spænding – hold MIC tast aktiveret – sæt spænding til, og delay er ændret.
- b) Ønskes 800mS delay for CW (nybegynder der vil sikre sig),  
- afbryd spænding – hold KEY aktiveret – sæt spænding til, delay er nu ændret.

**NOTE:**

Ønskes begge delay ændret samtidig, så skal man blot inden spænding tilsluttes, aktivere MIC + KEY, og så sætte spænding til.

***Efter afbrudt spænding, og på ny tilsluttet, uden at aktivere nogen tast, så vil program være resat til Default!***

**NOTE:**

***HUSK, forbindelse fra mikrofon og nøgle, som tilsluttes til J2 og J3, skal være spændingsløs!***